

¿EN QUÉ LE AYUDA MIRATAR?

- 1 A usar la tecnología para mejorar su estado de salud.
- 2 Recoge información para que su profesional médico tome decisiones más adecuadas para su estado de salud.
- 3 A realizar ejercicios físicos adaptados a sus necesidades.
- 4 Puede ayudar a reducir el riesgo de que sufra caídas u otro tipo de lesiones domésticas.
- 5 Mantiene a sus familiares o cuidadores informados y le permite contactar con ellos de forma sencilla.

El espejo se ha desarrollado con información de la base de datos ELSA (Estudio Longitudinal de Envejecimiento en Inglaterra) junto a otras y fuentes medicamente confiables y actualizadas, así como supervisión médica especializada. No obstante, es esencial subrayar que no se han considerado aspectos como el género, la raza o la clase social durante el desarrollo del espejo.

Para más información consulte:
www.miratar.io o contacte con nuestro equipo: arco.miratar@gmail.com



Guías de uso en vídeo



soporte

¿Tienes un problema con MIRATAR?
¿No puedes conectarte? ¿No se sincronizan los datos?

Escríbenos en arco.miratar@gmail.com
Estaremos encantados de ayudarte.

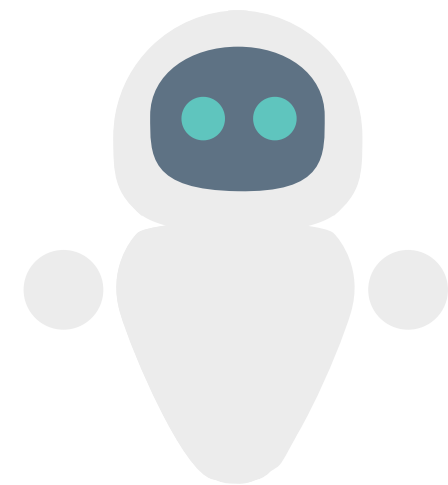


contacto

Visita nuestro sitio web
www.miratar.io

Si quieres contactar con nosotros
escribe a: arco.miratar@gmail.com

MIRATAR



Espejo inteligente

para mejorar su estado de salud

Proyecto desarrollado por



La información contenida en este panfleto se ofrece únicamente con fines informativos y no debe considerarse como asesoramiento médico, legal o profesional



¿Qué es MIRATAR?

Es un espejo inteligente pensado para ayudarle a mejorar su bienestar y su estado de salud.



¿Cómo se utiliza el espejo?

El asistente virtual y los vídeos del espejo le irán explicando paso a paso como utilizar cada una de sus funciones

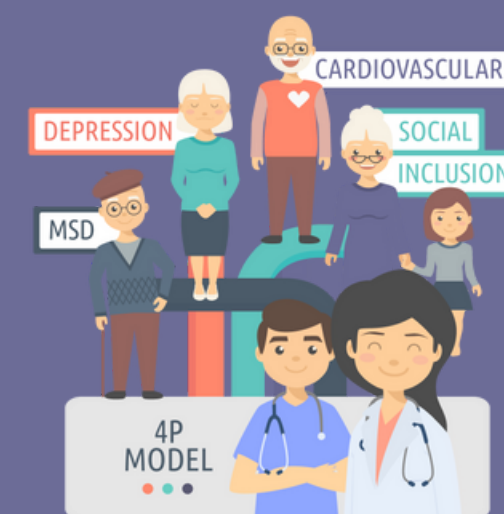


¿Qué datos recopila?

Temperatura y presencia en las estancias. Apertura y cierre puertas. Actividad física, frecuencia cardíaca, horas de sueño, peso y presión arterial.

El control de la información que registra el espejo está en sus manos

- Cubra la cámara cuando no la utilice.
- El asistente solo funciona cuando está activado.
- Quítese la pulsera cuando no quiera que registre datos.
- El tensiómetro, la báscula y el glucómetro solo recopilan información cuando los utiliza.
- Desconecte el cable de la antena del espejo para desactivar los sensores de monitorización del entorno.



SÓLO SU PROFESIONAL SANITARIO TIENE ACCESO A SU HISTORIA MÉDICA Y A SUS DATOS PERSONALES

El equipo de MIRATAR puede ver la información que recopila el espejo, pero no sabrán a quién pertenece ya que sus datos personales están protegidos por un seudónimo.